

LA CAPITAL IMPARABLE



IMPLAN
INSTITUTO MUNICIPAL DE PLANEACIÓN DE PUEBLA

CONTENIDO

- ❖ Atención a las Líneas de Acción del PMD 2024-2027 actualizado con FPHP 2025 y 2026.
- ❖ Atención a las Líneas de Acción Transversales del PMD 2024-2027 actualizado.

**Atención a las Líneas de Acción
del Plan Municipal de Desarrollo (PMD)
2024-2027 actualizado con las
Fichas Técnicas de los Programas Presupuestarios
2025 y 2026**

Plan Municipal de Desarrollo (PMD) 2024-2027 actualizado



ACTUALIZACIÓN DEL

Plan Municipal de Desarrollo 2024-2027



5 ejes rectores

4 ejes transversales

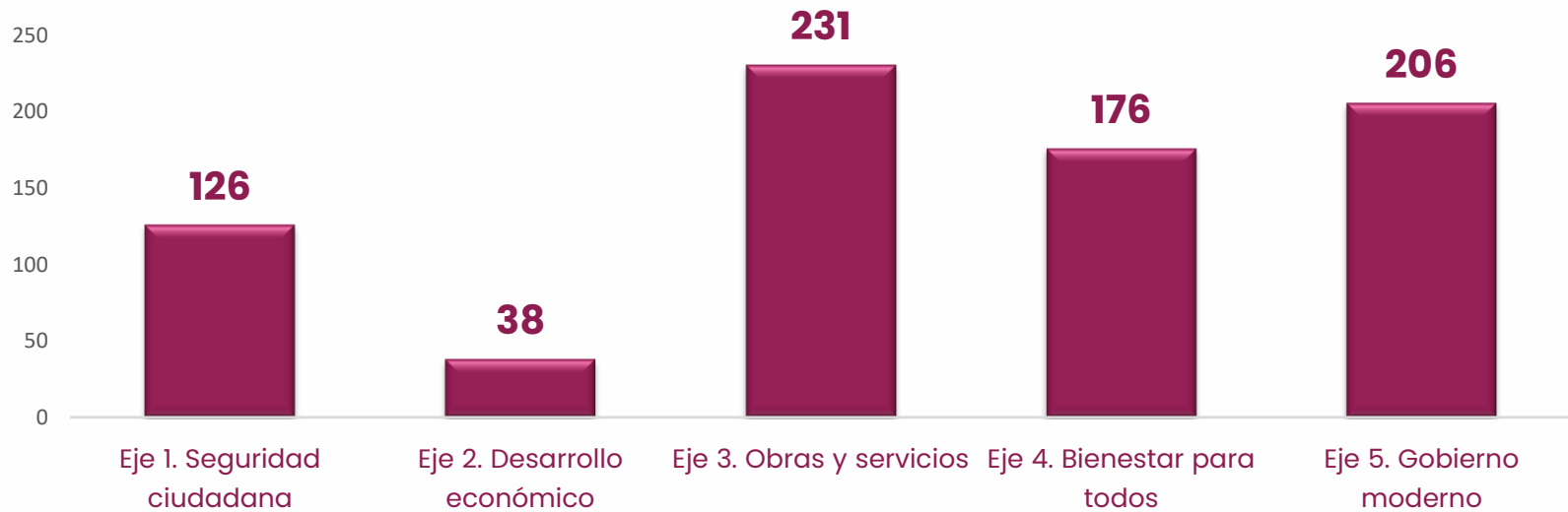
26 programas

108 estrategias

777 líneas de acción

24 líneas de acción transversales

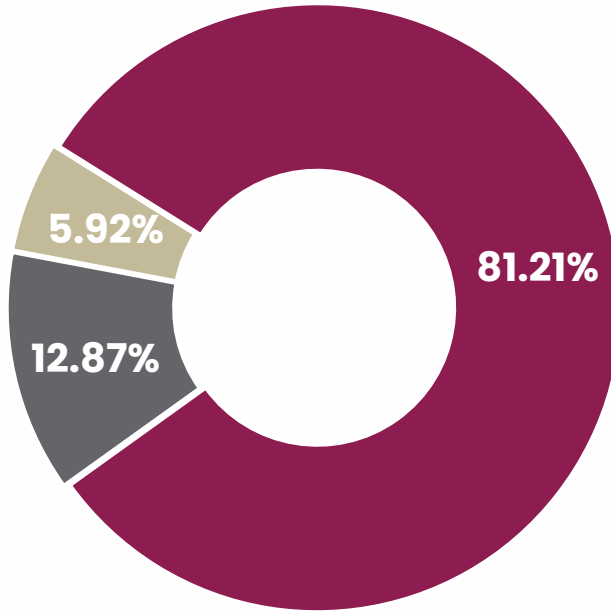
Total Líneas de Acción que integran los Ejes rectores del PMD 2024-2027 actualizado



777

Líneas de Acción

Líneas de Acción del PMD 2024-2027 actualizado, atendidas con FTEP 2025 y 2026 por año



631
LA's atendidas con
FTEP 2025

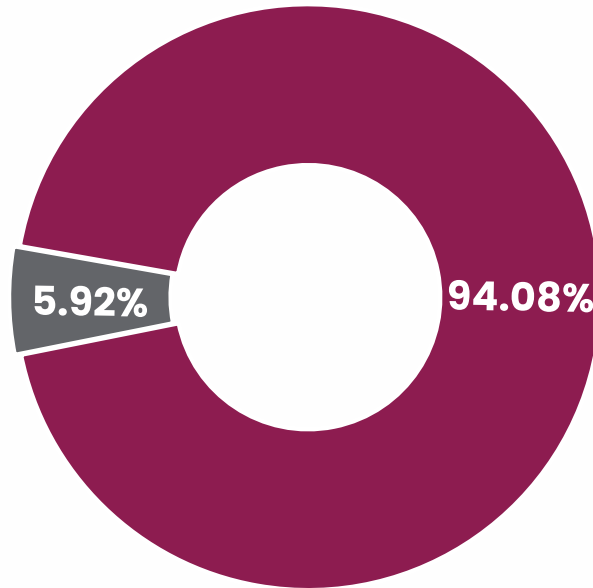
100
LA's atendidas con
FTEP 2026

46
LA's por atender

777

Líneas de Acción

Líneas de Acción del PMD 2024-2027 actualizado, atendidas con FTPP 2025 y 2026 (general)



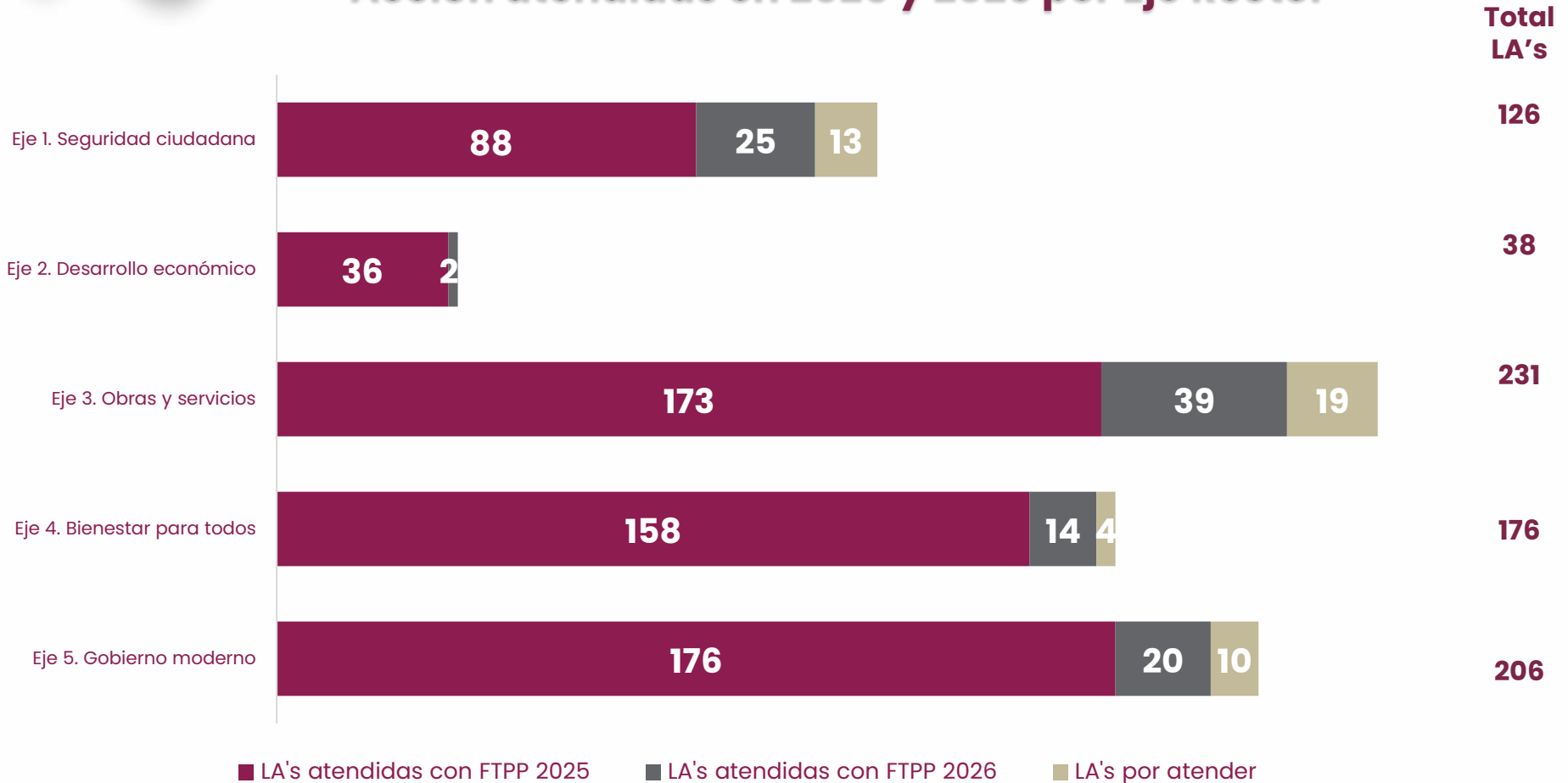
731
LA's atendidas con
FTPP 2025 y 2026

46
LA's por atender

777

Líneas de Acción

Líneas de Acción del PMD 2024-2027 actualizado vs. Líneas de Acción atendidas en 2025 y 2026 por Eje Rector



777

Líneas de Acción

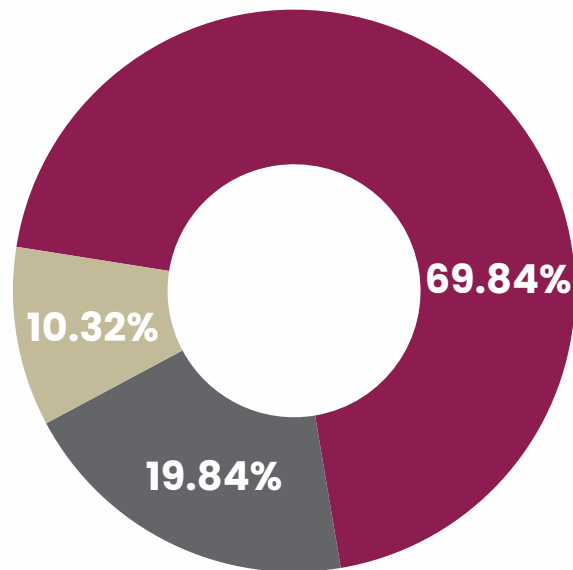
Líneas de Acción del PMD 2024 - 2027 actualizado, atendidas con FTPP 2025 y 2026 por Eje

EJE	Total LA's PMD 2024-2027 actualizado	LA's Atendidas con FTPP 2025	LA's Atendidas con FTPP 2026	LA's por atender	% LA's atendidas	% LA's por atender
Eje 1. Seguridad ciudadana	126	88	25	13	89.68	10.32
Eje 2. Desarrollo económico	38	36	2	0	100.00	0.00
Eje 3. Obras y servicios	231	173	39	19	91.77	8.23
Eje 4. Bienestar para todos	176	158	14	4	97.73	2.27
Eje 5. Gobierno moderno	206	176	20	10	95.15	4.85
Total Líneas de Acción	777	631	100	46	94.08%	5.92%

94.08 % de atención

Eje 1. Seguridad ciudadana

Líneas de Acción del PMD actualizado, atendidas con FTPP 2025 y 2026



88
LA's atendidas con
FTPP 2025

25
LA's atendidas con
FTPP 2026

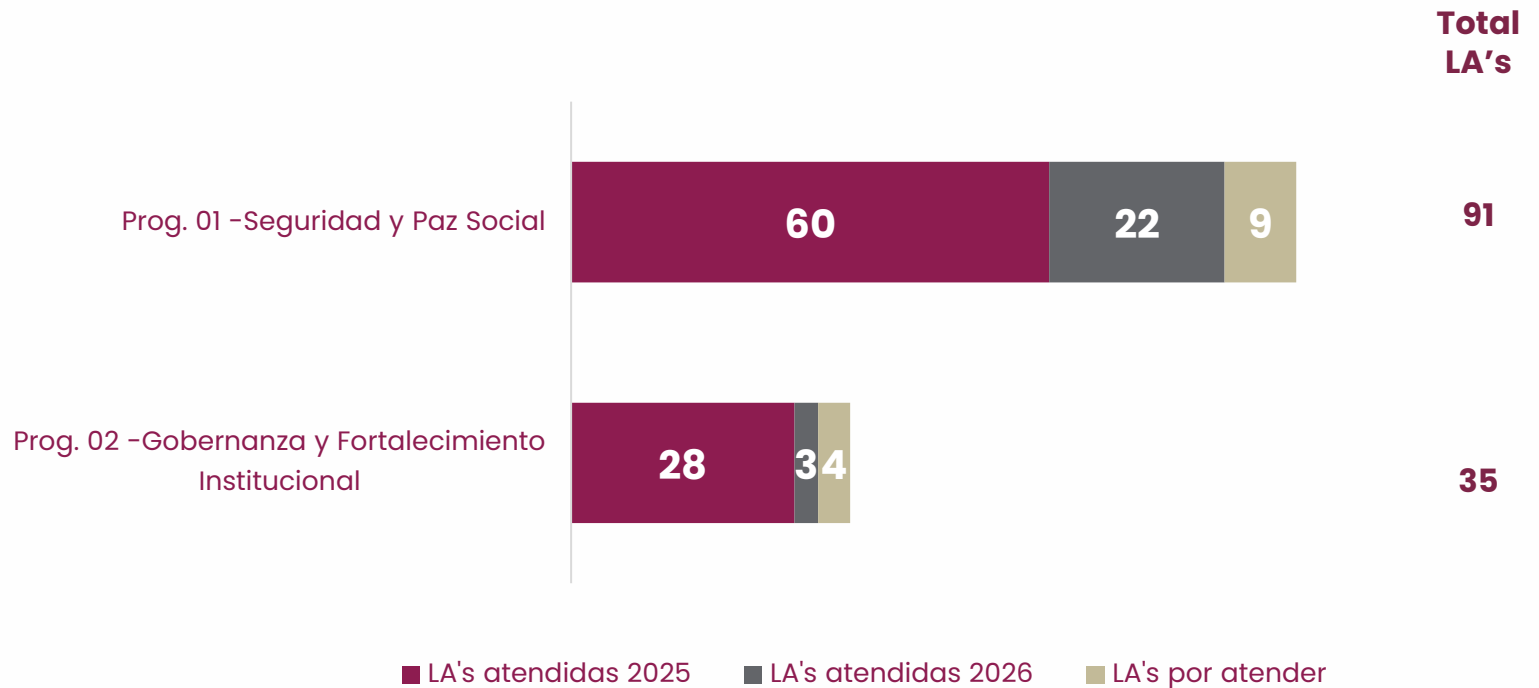
13
LA's por atender

126

Líneas de Acción

Eje 1. Seguridad ciudadana

Líneas de Acción del PMD actualizado, atendidas por Programa

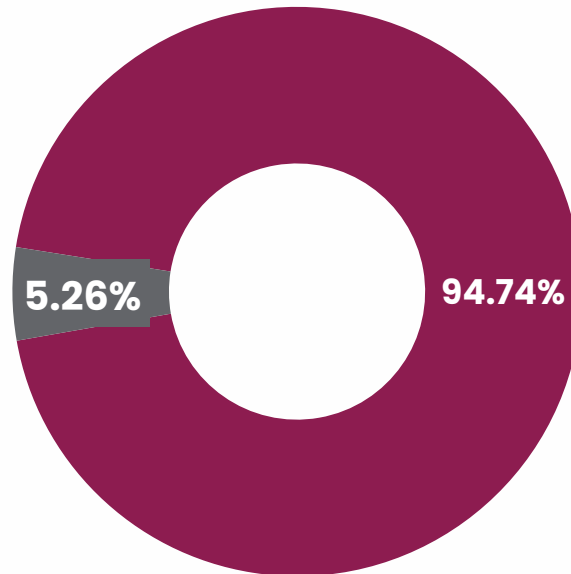


126

Líneas de Acción

Eje 2. Desarrollo Económico

Líneas de Acción del PMD actualizado, atendidas con FTPP 2025 y 2026



36
LA's atendidas con
FTPP 2025

2
LA's atendidas con
FTPP 2026

0
LA's por atender

38

Líneas de Acción

Eje 2. Desarrollo Económico

Líneas de Acción del PMD actualizado, atendidas por Programa

Prog. 03 - Impulso e Innovación Económica y
Turística



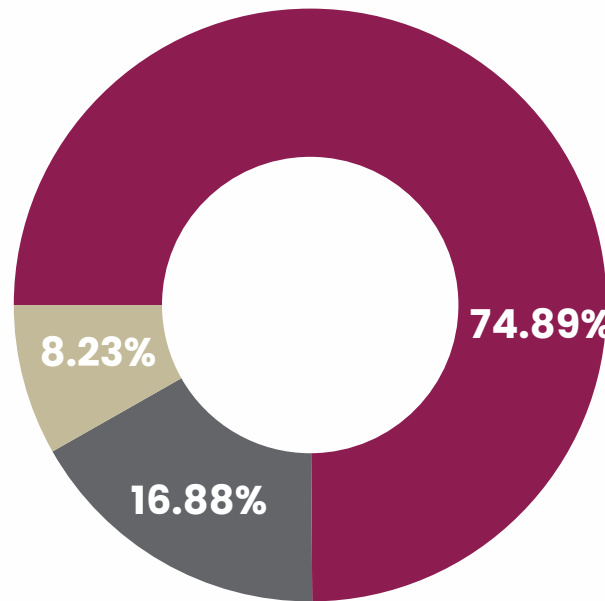
■ LA's atendidas 2025 ■ LA's atendidas 2026 ■ LA's por atender

38

Líneas de Acción

Eje 3. Obras y servicios

Líneas de Acción del PMD actualizado, atendidas con FTPP 2025 y 2026



173
LA's atendidas con
FTPP 2025

39
LA's atendidas con
FTPP 2026

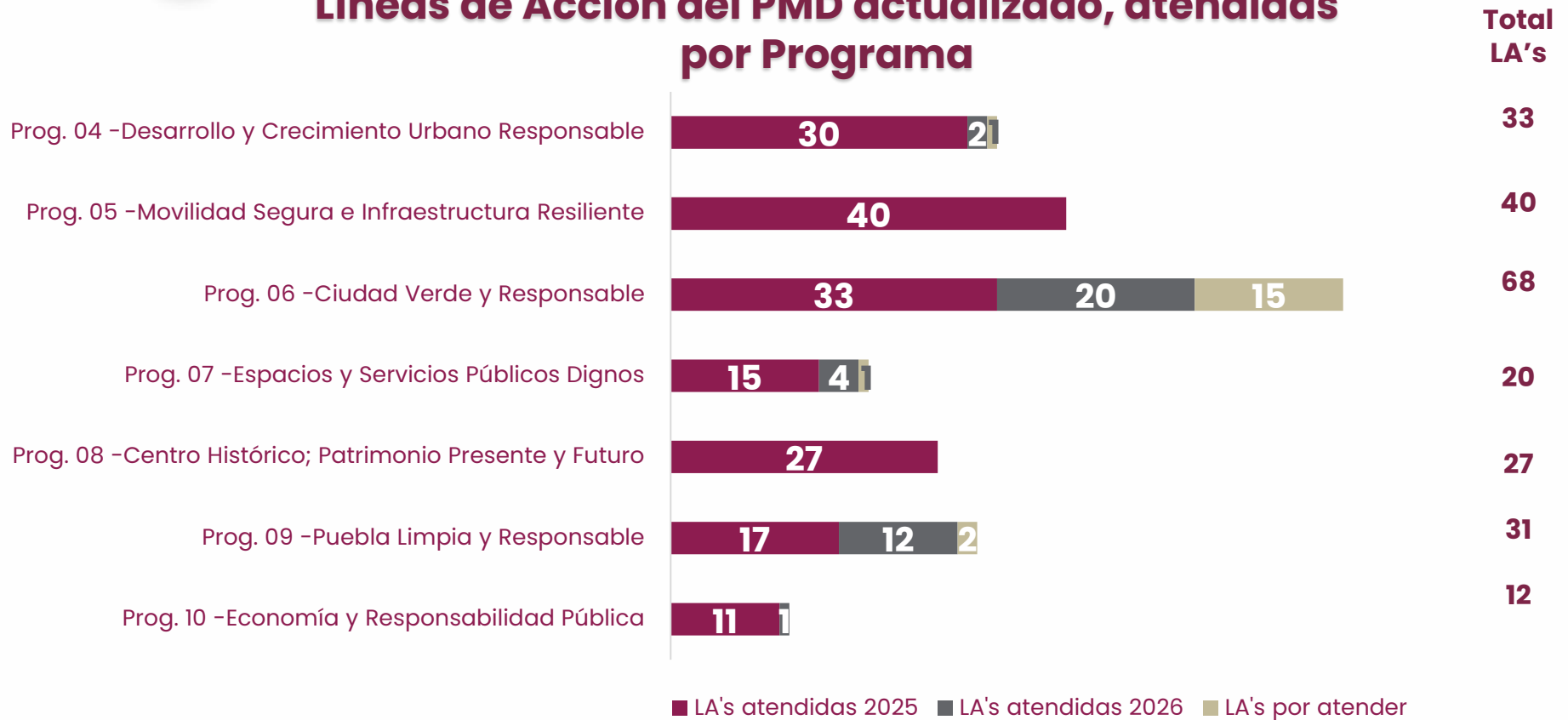
19
LA's por atender

231

Líneas de Acción

Eje 3. Obras y servicios

Líneas de Acción del PMD actualizado, atendidas por Programa

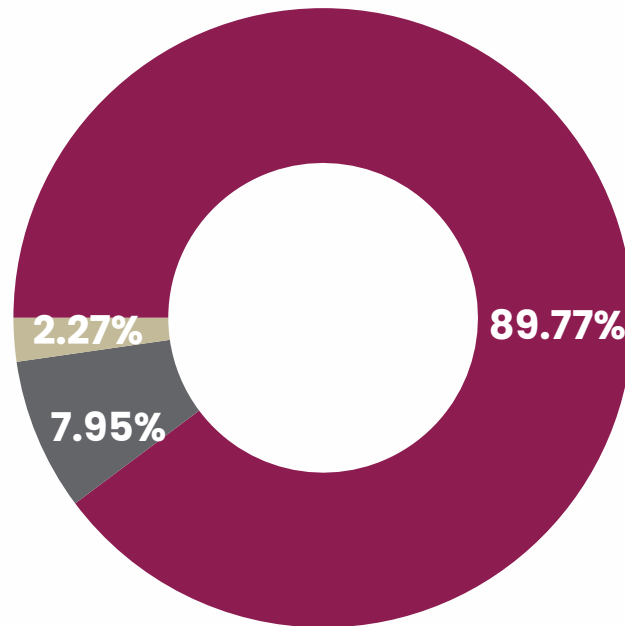


231

Líneas de Acción

Eje 4. Bienestar para todos

Líneas de Acción del PMD actualizado, atendidas con FTPP 2025 y 2026



158
LA's atendidas con
FTPP 2025

14
LA's atendidas con
FTPP 2026

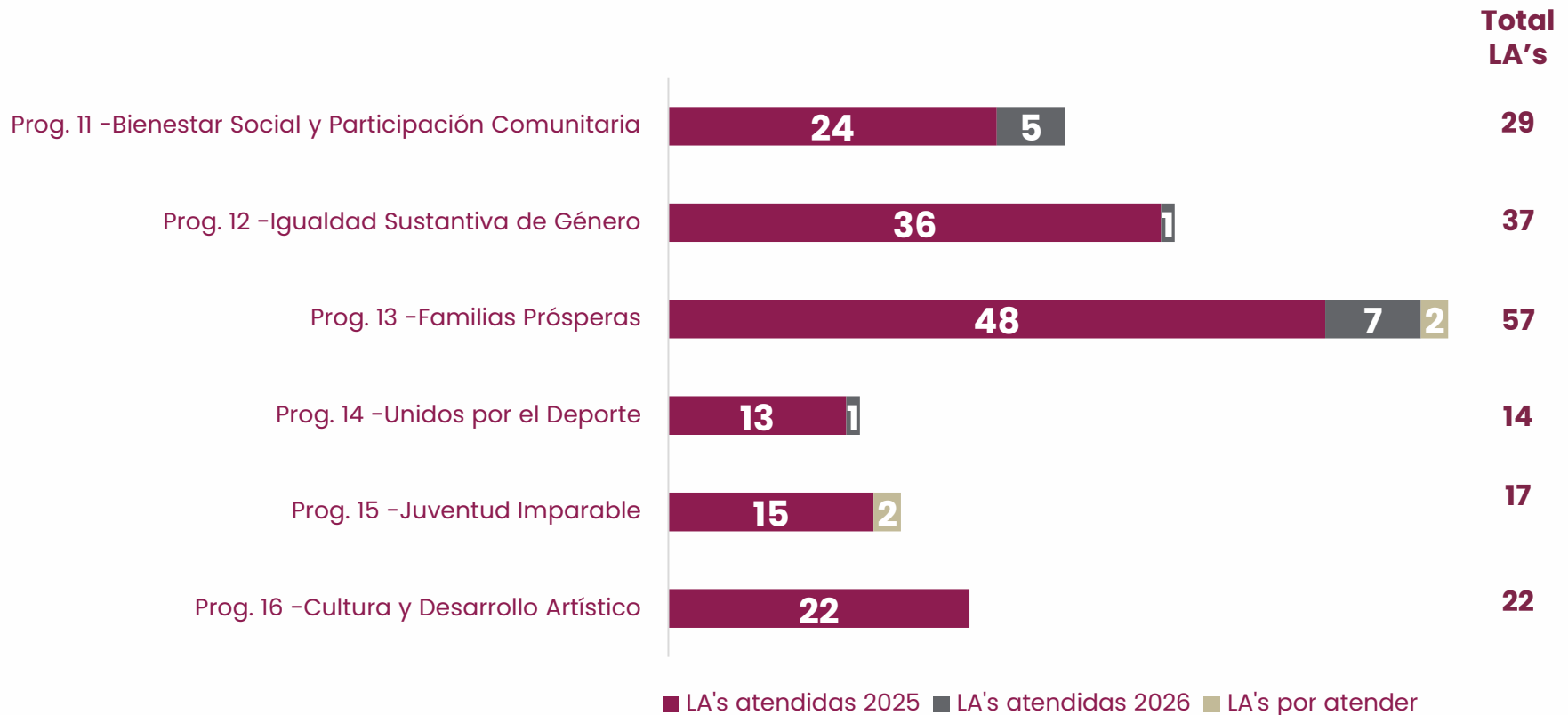
4
LA's por atender

176

Líneas de Acción

Eje 4. Bienestar para todos

Líneas de Acción del PMD actualizado, atendidas por Programa

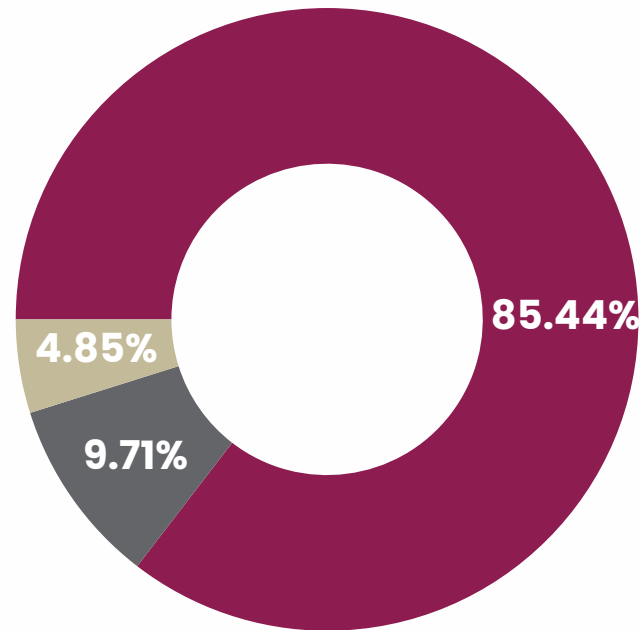


176

Líneas de Acción

Eje 5. Gobierno moderno

Líneas de Acción del PMD actualizado, atendidas con FTPP 2025 y 2026



176
LA's atendidas con
FTPP 2025

20
LA's atendidas con
FTPP 2026

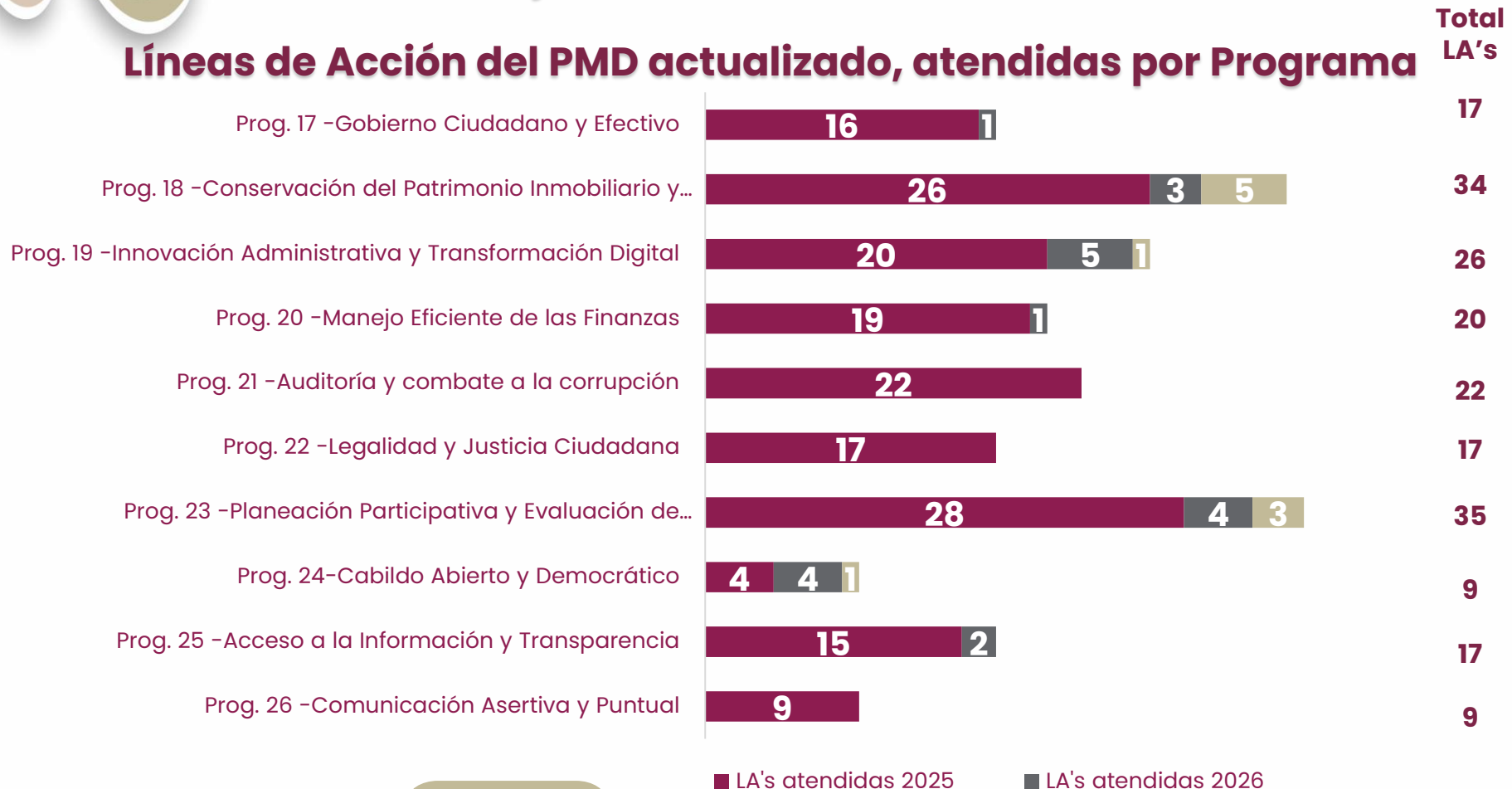
10
LA's por atender

206

Líneas de Acción

Eje 5. Gobierno moderno

Líneas de Acción del PMD actualizado, atendidas por Programa

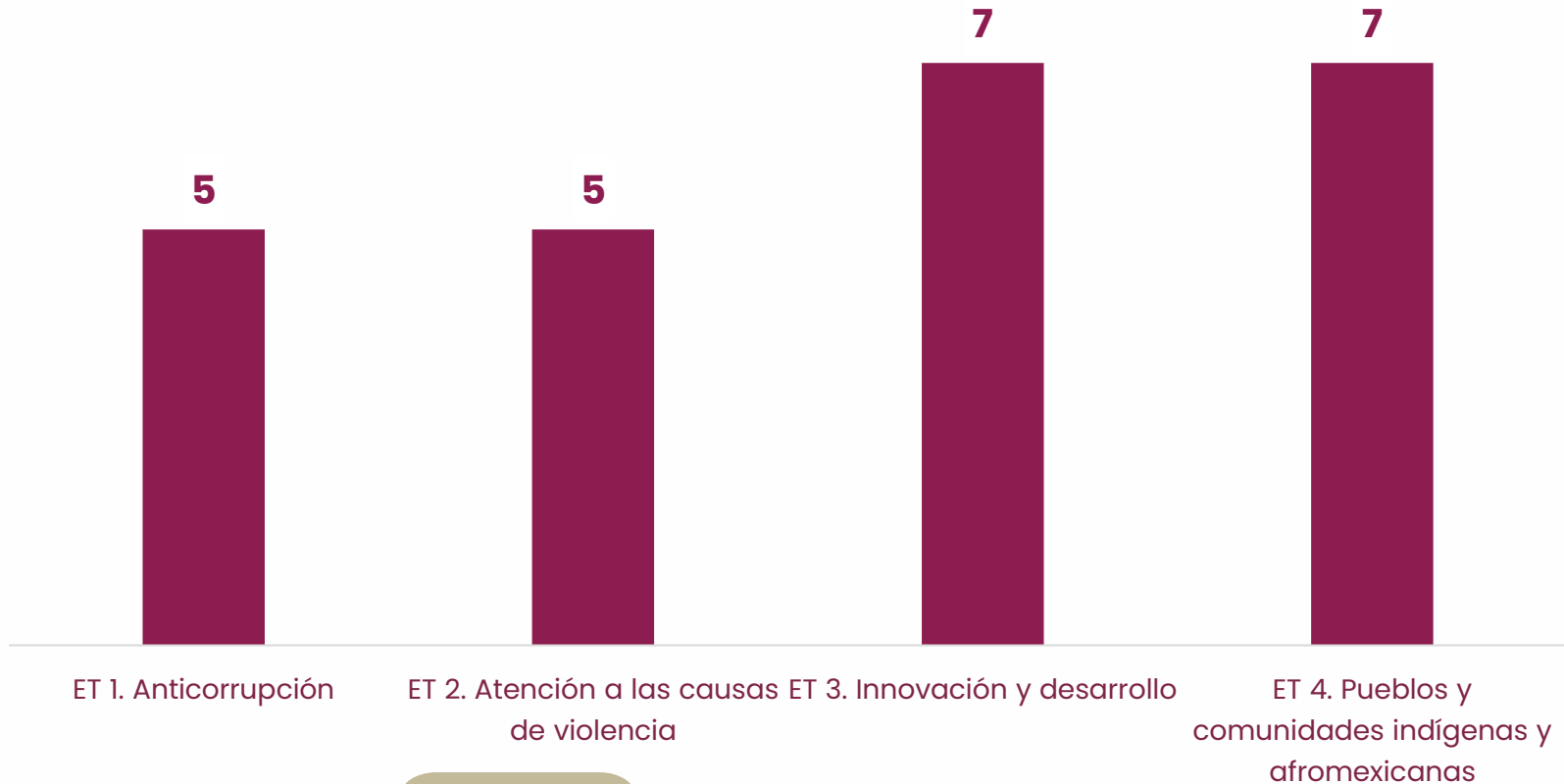


206

Líneas de Acción

**Atención a las Líneas de Acción Transversales
del Plan Municipal de Desarrollo (PMD)
2024-2027 actualizado con las
Fichas Técnicas de los Programas Presupuestarios
2025 y 2026**

Total Líneas de Acción con “Enfoques Transversales” del PMD 2024–2027 actualizado



24

Líneas de Acción

Líneas de Acción con "Enfoques Transversales" del PMD 2024-2027 actualizado, atendidas con FTPP 2025 y 2026



24

Líneas de Acción

¡Gracias por su atención!

Departamento de Programación



Puebla
GOBIERNO DE LA CIUDAD

**LA CAPITAL
IMPARABLE**