

Etapa “Programación”

Departamento de Programación



Presentación

Con el objetivo de facilitar la comprensión del proceso de “Programación” dentro del ciclo presupuestario, se busca ofrecer una explicación clara y accesible para la ciudadanía. Este documento tiene como propósito detallar de manera sencilla las acciones y pasos que se llevan a cabo durante esta etapa, ayudando a que cualquier persona pueda entender cómo se asignan y distribuyen los recursos financieros en función de las necesidades y prioridades del municipio.



Normativa

Ciclo Presupuestario

Proceso que sigue el gobierno para planear, administrar y evaluar el uso del dinero público de forma sencilla, es el camino que recorre el presupuesto desde que se planea hasta que se rinden cuentas

Gestión para Resultados (GpR)

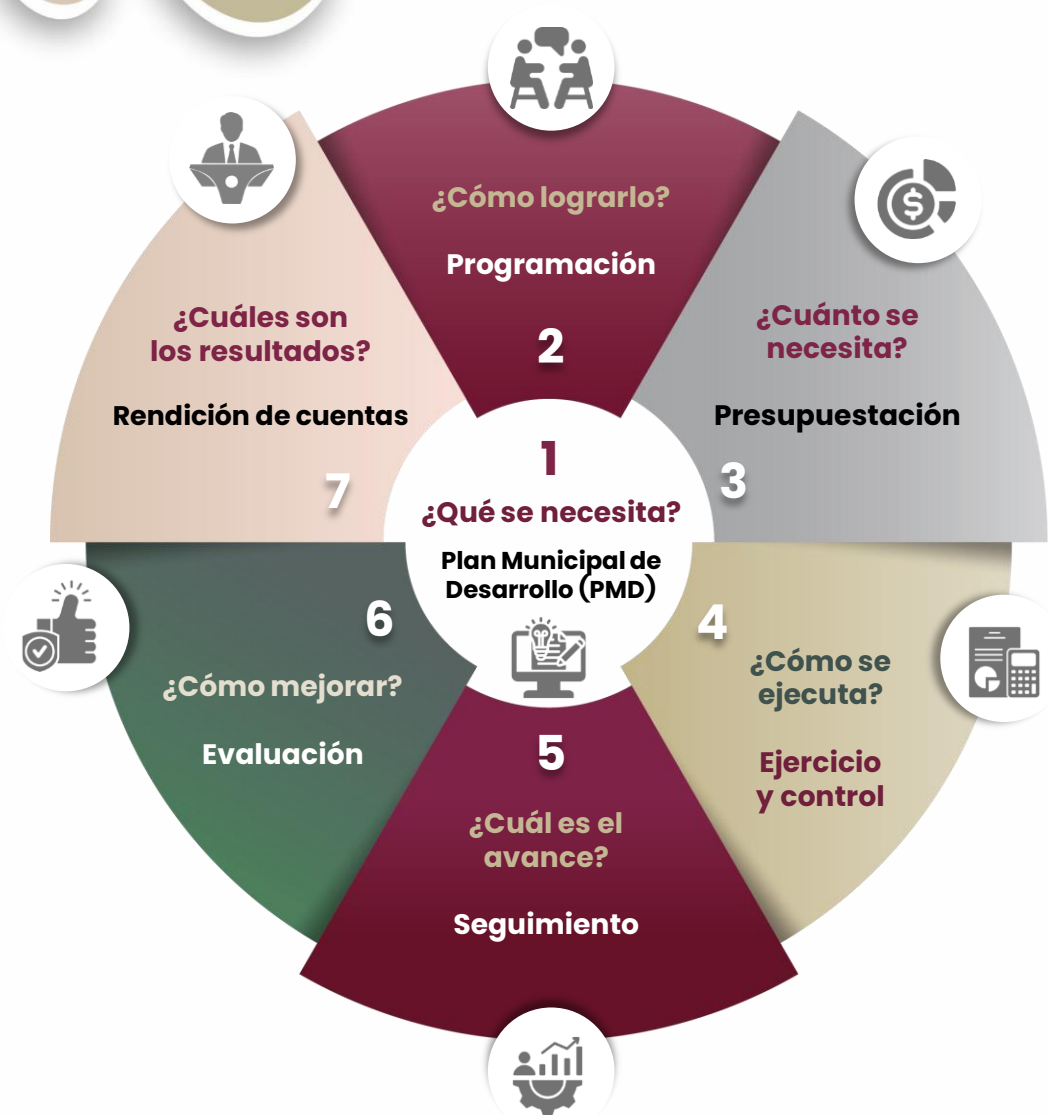
Vincula la planeación estratégica con el ciclo presupuestario, asegurando que los recursos se asignen y gestionen de manera eficiente para lograr impactos medibles.

Metodología del Marco Lógico (MML)

Proporciona la estructura metodológica para diseñar programas con enfoque en resultados, facilitando la asignación de recursos basada en evidencia.

Programas Presupuestarios (PbR)

instrumento financiado con recursos públicos para alcanzar un objetivo social específico, como servicios públicos, seguridad, infraestructura o apoyo a sectores vulnerables.



Programación

Etapa del Ciclo Presupuestario que permite identificar y plasmar las acciones prioritarias para su implementación a través de la asignación de recursos públicos, con el objetivo de garantizar su uso eficiente y eficaz en beneficio de la ciudadanía.

1. Anteproyecto de Presupuesto de Egresos

Dependencias y Entidades municipales integran a través de actividades los bienes o servicios a entregar a la ciudadanía.



2. IMPLAN y TESORERÍA MUNICIPAL

Revisan la información preliminar para dar cumplimiento a lo establecido en la Metodología del Marco Lógico y criterios presupuestales.

3. Fichas Técnicas de Programas Presupuestarios

Una vez aprobado el presupuesto de las Dependencias y Entidades se generan las FTPP emitidas por la Auditoría Superior del Estado donde calendarizan sus actividades anuales las cuales generarán valor público.



Proceso de Programación

Actividades programadas



Valor público



TEMA	ANTES	DESPUÉS
Espacios públicos	Pocos espacios verdes , reducen la oportunidad para el bienestar físico y mental.	Creación de parques urbanos con senderos para caminar, zona de juegos, áreas para actividades deportivas, promoviendo la salud pública, mejora el paisaje urbano, favoreciendo el bienestar comunitario.
Gestión de residuos	Basura en las calles y poca conciencia sobre el reciclaje. Los residuos son llevados sin clasificar a vertederos, lo que contribuye a la contaminación y desperdicio de recursos.	Se implementan programas de reciclaje , con puntos de recolección específicos para papel, vidrio, plástico, etc. Campañas educativas para sensibilizar a la población. Esto reduce la cantidad de basura, promueve la reutilización de materiales y mejora la sostenibilidad ambiental.

Actividades programadas



Valor público



TEMA	ANTES	DESPUÉS
Empleo	Alta tasa de desempleo y falta de oportunidades para los jóvenes y adultos sin capacitación. Las oportunidades laborales son limitadas , especialmente para aquellos sin estudios universitarios.	El municipio ofrece programas de formación profesional, capacitaciones técnicas y ferias de empleo para conectar a los ciudadanos con empresas que buscan trabajadores. Esto aumenta la empleabilidad, reduce la pobreza y mejora la calidad de vida de los ciudadanos al darles las herramientas necesarias para acceder a mejores oportunidades laborales.
Servicios Municipales	Los servicios municipales se ofrecen de forma presencial , lo que provoca largas colas, procesos burocráticos lentos y falta de acceso a quienes no pueden desplazarse fácilmente.	Se digitalizan servicios como el pago de impuestos, la solicitud de licencias o permisos, y la gestión de quejas ciudadanas. Esto facilita el acceso a los servicios, mejora la eficiencia administrativa y reduce la carga sobre los ciudadanos, haciendo más accesibles los trámites para todos.

Actividades programadas



Valor público



TEMA	ANTES	DESPUÉS
Inclusión Social	<p>Grupos vulnerables como personas con discapacidad, adultos mayores o inmigrantes enfrentan barreras para acceder a servicios públicos, empleo y espacios comunitarios.</p>	<p>Se implementan políticas de inclusión social, como rampas de acceso en edificios públicos, programas de empleo dirigidos a personas con discapacidad, y eventos que promueven la integración de diferentes comunidades. Esto crea una ciudad más inclusiva, en la que todos los ciudadanos pueden disfrutar de las mismas oportunidades.</p>
Seguridad Ciudadana	<p>La percepción de inseguridad es alta debido a la falta de patrullaje, iluminación en las calles y una policía poco equipada para atender emergencias.</p>	<p>Se aumenta la presencia policial en las calles, se instalan cámaras de seguridad en puntos clave de la ciudad, y se implementan programas de prevención del delito. Esto reduce la delincuencia, mejora la percepción de seguridad y promueve un ambiente de convivencia pacífica.</p>



Puebla
GOBIERNO DE LA CIUDAD

LA CAPITAL
IMPARABLE

IMPLAN
INSTITUTO MUNICIPAL DE PLANEACIÓN DE PUEBLA

¡Gracias
por su atención!