

# **Focalización del Fondo de Aportaciones para la Infraestructura Social Municipal (FISM)**

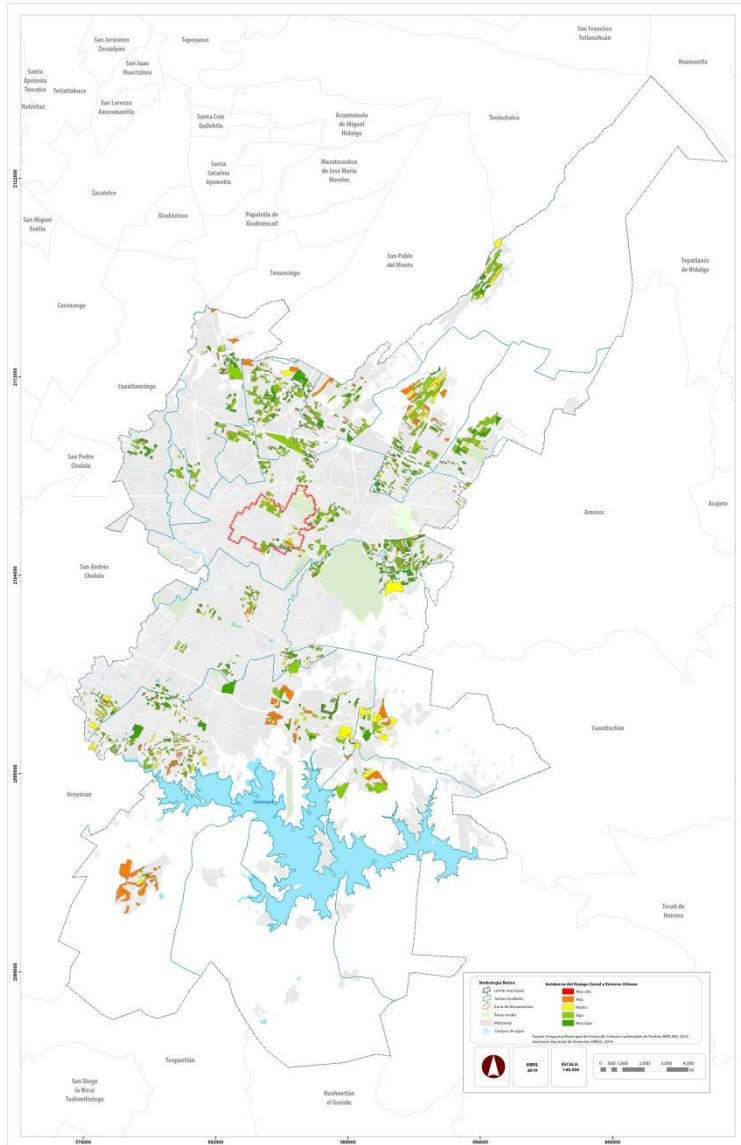
# Metodología

- **Se utilizó el método estadístico “componentes principales”, el cual combina un conjunto de variables (o indicadores) en un indicador o índice nuevo, destacando las variables que tiene mayor contribución en el fenómeno analizado (CONAPO, 2005).**
- **Se cuidó con el principio de que el grupo de variables es adecuado o viable para su resumen, cuando la suma acumulada en el segundo factor es superior al 50%.**
- **Se seleccionaron las manzanas correspondientes a las AGEB con mayor grado de rezago social y/o marginación.**
- **Se eliminaron aquellas manzanas que no tiene población y se realizaron los ejercicios a partir de aquellas manzanas que tienen 1 habitante.**

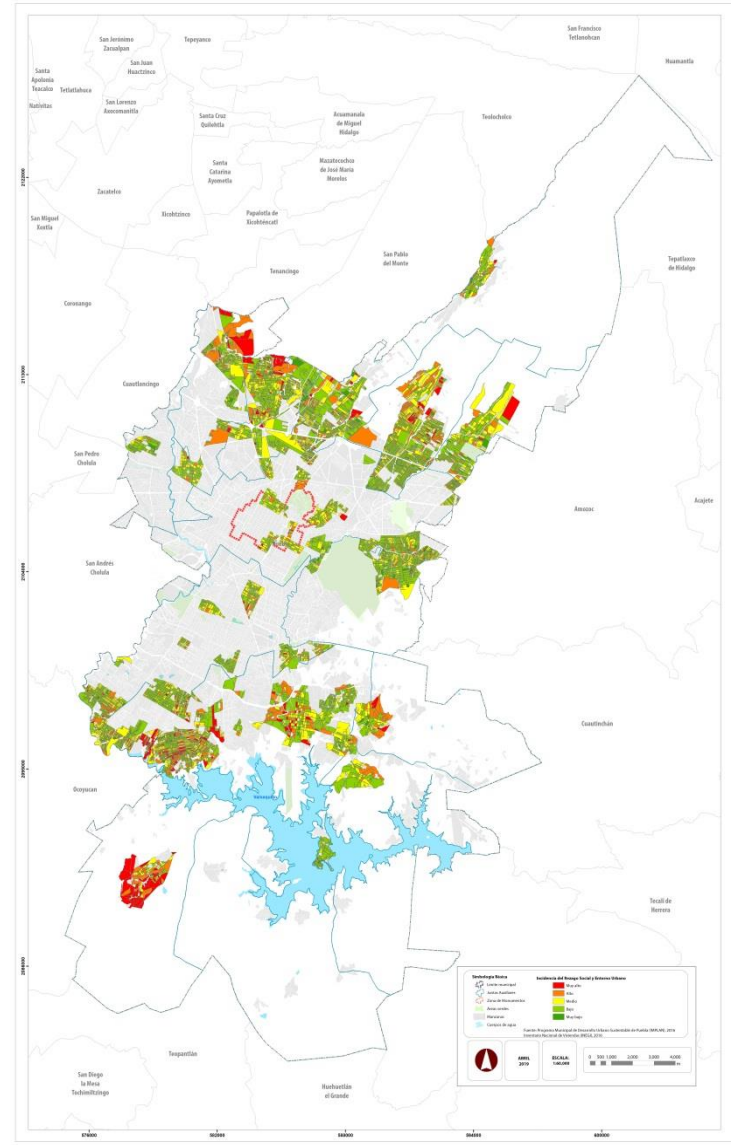
# Indicadores de Rezago Social y Entorno Urbano (Tabla de variables)

Indicador asociado rezago social	Número	Variables seleccionadas	Mnemónico
Servicios básicos en la vivienda	1	Con energía eléctrica	VPH_C_ELEC
	2	Con agua entubada	VPH_AGUADV
	3	Con drenaje	VPH_DRENAJ
	4	Con servicio sanitario	VPH_EXCUSA
Calidad y Espacios de la Vivienda	5	Viviendas con 3 o más ocupantes por cuarto	V_3MASOCUP
	6	Con recubrimiento en piso	P_V_PISODT
Características de la población	7	Población con discapacidad	PPCON_LIM
	8	Población de 60 y más años	P_60YMAS
Entorno Urbano	9	Pavimento de calles	RECUCALL_
	10	Alumbrado público	ALUMPUB_
Rezago educativo	11	Promedio de escolaridad	GRAPROES

# Mapa



a



b